

### Intervalle de maintenance

- Nettoyer lorsque la routine d'étalonnage signale un état de santé inférieur à 95%.
- Remplacez lorsque le nettoyage n'est plus efficace.

### Nettoyage du Capteur

- Rincer à l'alcool méthylique pour éliminer le revêtement, ce qui devrait rétablir la vitesse de réponse.
- Si l'alcool méthylique ne rétablit pas la réponse, laisser tremper dans du HCl 0,1 M pendant 5 minutes. Retirer et rincer à l'eau et placer dans NaOH 0,1 M pendant 5 minutes.
- Retirez, rincez à nouveau et laissez tremper dans un tampon pH4.0 pendant 10 minutes avant utilisation.

### Etalonner le Capteur

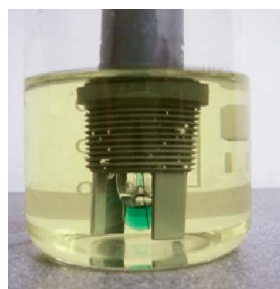


#### Température

Mesurer la température du tampon pH ou tester l'échantillon avec un thermomètre. Dans l'écran du menu principal, sélectionnez le capteur de pH, appuyez sur le bouton 'Étalonner', puis sélectionnez 'Étalonnage'. Confirmez que vous souhaitez calibrer la température et suivez les instructions à l'écran. En utilisant les flèches haut et bas pour définir la valeur correcte. Cela fait, vous n'aurez pas besoin de réétalonner la température à moins de changer le capteur ou de réinitialiser l'étalonnage.

#### pH

L'étalonnage peut être effectué à l'aide de tampons de pH standard, généralement les pH 4, 7 et 10. Sur l'écran principal, sélectionnez le capteur de pH, appuyez sur le bouton 'Étalonner', puis sélectionnez 'Étalonnage'. Après avoir choisi d'étalonner la température, conformément aux instructions ci-dessus, continuez de suivre les instructions à l'écran.



Il vous sera demandé de placer les sondes dans des solutions tampons. Pour assurer un étalonnage correct, les tampons doivent être à la température ambiante et la sonde lavée à l'eau entre chaque point d'étalonnage. Un minimum de deux points d'étalonnage sera pris, avec la possibilité d'enregistrer jusqu'à 5 points au total. Les sondes doivent rester dans le tampon d'étalonnage au moins cinq minutes avant l'étalonnage.

L'instrument vous demandera de fournir la valeur de pH correcte à la température donnée. Consultez la fiche d'information fournie avec vos tampons de pH.

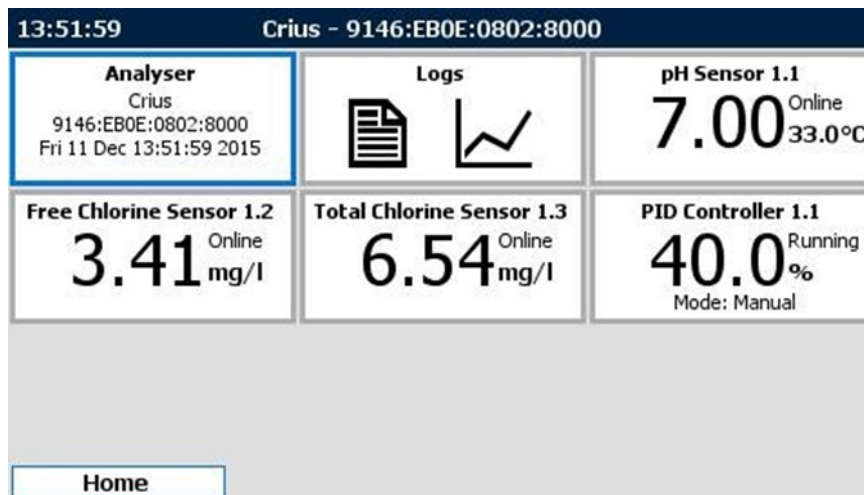
#### Utilisation du kit test au Rouge de Phénol ou 'Standardisation'

L'offset d'étalonnage peut être réalisé avec un photomètre et du rouge phénol à pH 6-8. Toute tentative d'étalonnage avec le kit test en dehors de cette plage de pH entraînera une erreur.

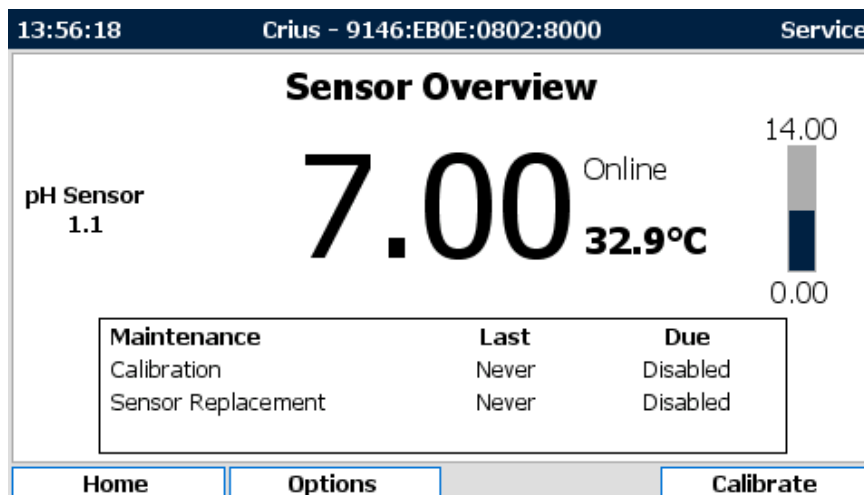
Depuis l'écran principal, sélectionnez le capteur de pH, appuyez sur le bouton 'Étalonner', puis sélectionnez 'Standardisation'. En suivant les instructions à l'écran, prenez un échantillon d'eau de traitement et effectuez le test rouge phénol conformément aux instructions du fabricant. Entrez la valeur de test à la demande pour terminer l'étalonnage. L'écran vous informera si l'étalonnage a réussi et vous donnera une raison sinon.



## Images du Menu



Pavé de menu



Aperçu Écran de pH